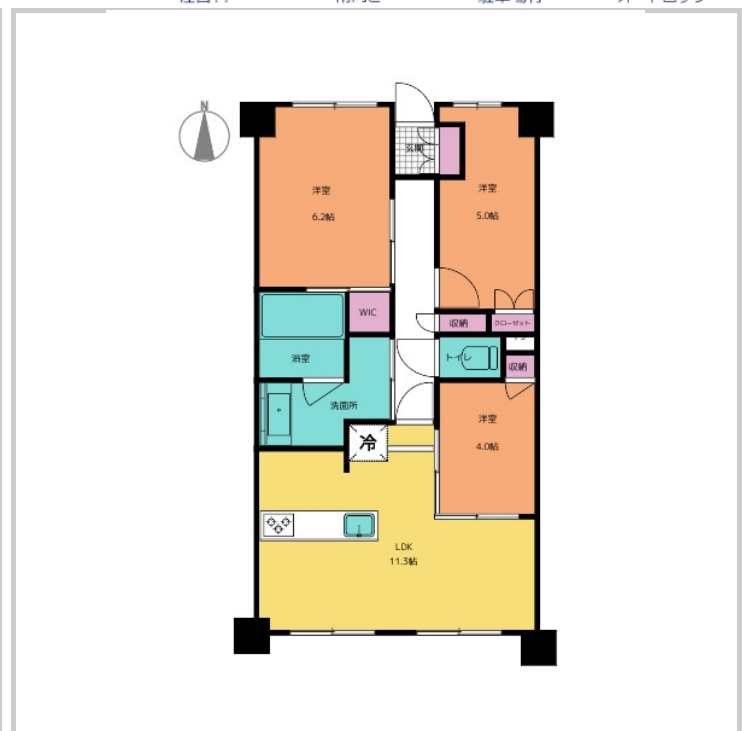


売マンション
 価格
3,380 万円
 ㎡単価 万円

交通
 南海電鉄本線 和歌山市駅/徒歩 12分
 JR紀勢本線 紀和駅/徒歩 27分
 JR紀勢本線 和歌山駅/徒歩 30分

名称
アトラス
和歌山汀公園603号室

- 築浅マンション♪
- 6階につき眺望良好、和歌山城も見える♪
- 周辺和歌山市役所あり♪



社内管理項目			
物件番号		物件種目	中古マンション
所在地	和歌山市西汀丁20番地		
土地	土地権利	所有権	
	敷地面積	㎡	
	敷地権割合共有持分		
専有面積	壁芯 64.58㎡		
建物	構造	RC造/14階建	
	地上階	14階	地下階 階
	所在階	6階	
	バルコニー	向き 南	㎡
	間取り	3LDK	
	専用庭	㎡	総戸数 51戸
	築年月	令和3年1月	
管理	分譲会社		
	施工会社		
	管理組合	有	管理形態 全部委託
	管理会社	日本在宅管理(株)	
	管理人状況	日勤	
都市計画	管理費	9,490円/月	修繕積立金 5,380円/月
	その他	円/月	合計 円/月
	用途地域	商業地域	
	地域地区	準防火	
設備・条件	その他法令上の制限		
	ガス	都市ガス	飲料水 公営水道
	汚水	公共下水	雨水 公共下水
	駐車場	空有	駐車場月額 12,000円/月
	エレベーター	有	
	設備・条件	オートバス 追焚機能 浴室暖房 浴室乾燥機 温水洗浄便座 2口コンロ カウンターキッチン グリル 食器洗浄乾燥機 クローゼット 照明器具等	
	引渡	現況	居住中
備考	引渡時期	相談	

特記事項等
 ・ 現況有姿公簿取引
 ・ 令和6年度固定資産税→調査中
 ・ 駐車場：12000円～20000円
 ・ 駐輪場：100円～300円
 ・ 敷地外駐車場あり(料金調査中)
 ・ 詳しくは担当須山まで

	ベストな「答え」を提案致します！ 株式会社エルフィールド 和歌山市狐島338番地1	TEL 073-457-1495 FAX 073-457-1494 Eメール info@el-field.jp	取引 態様	専任媒介	報酬 形態	分かれ
			担当者	須山 佑介	報酬	
			取引士	小林 潔	広告	不可

■ 営業時間：10時～20時 ■ 定休日：毎週水曜日